

Gemeinde Krankenhaus

der

Stadt St. Gallen.

Plan I.

Erdgeschoss.

Männliche Abteilung.

Administrationsgebäude.

Weibliche Abteilung.

n. Aufnahmszimmer.
o. Bureau.
p. Archiv.

q. Magazin.
r. Operationszimmer.
s. Instrumentenzimmer.

t. Vestib.
u. Apotheke.
v. Laboratorium.

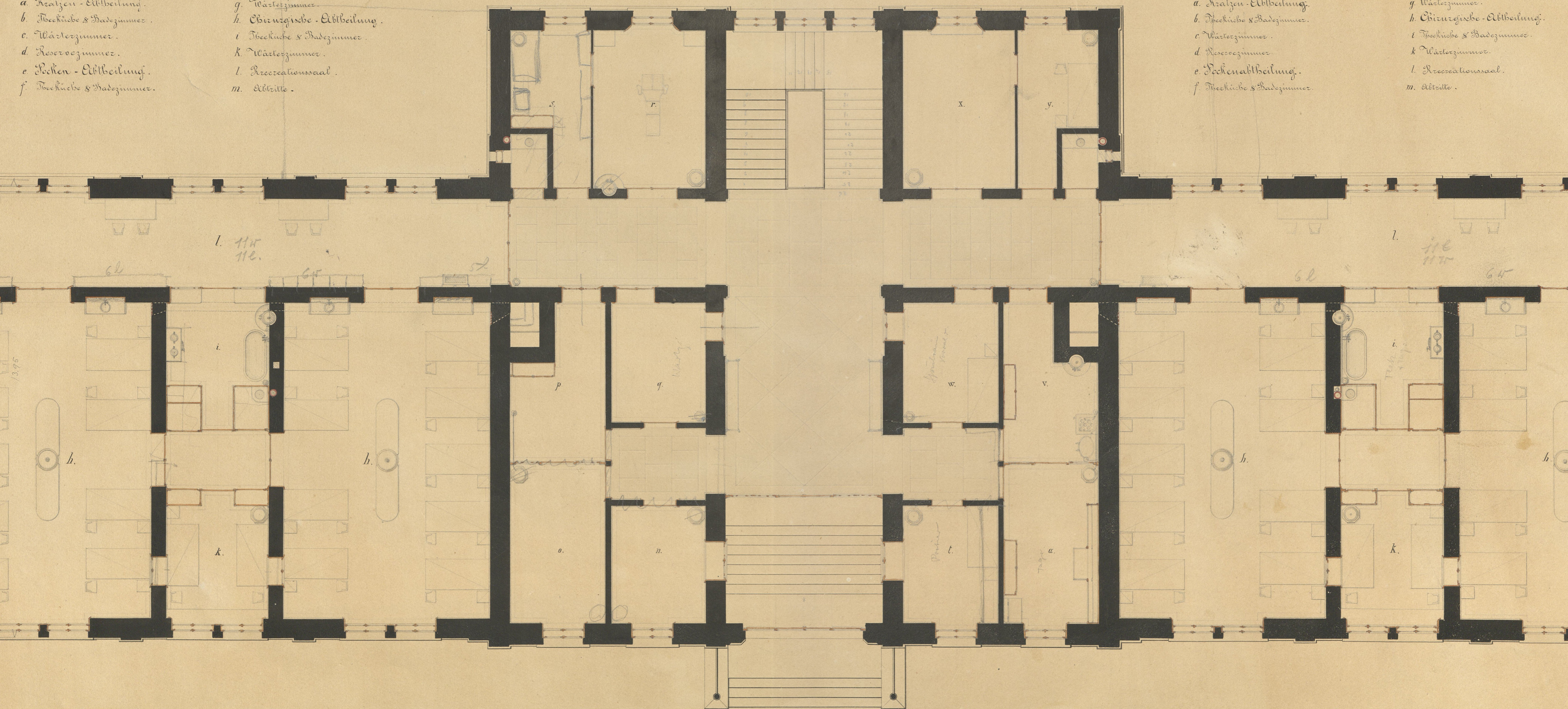
w. Apotheke.
x. Zimmer des Arztes.
y. Receptzimmer.

a. Kränzen - Abteilung.
b. Speckküche & Badzimmer.
c. Wärterzimmer.
d. Receptzimmer.
e. Becken - Abteilung.
f. Speckküche & Badzimmer.

g. Wärterzimmer.
h. Chirurgische - Abteilung.
i. Speckküche & Badzimmer.
k. Wärterzimmer.
l. Receptionsaal.
m. Abtheile.

a. Kränzen - Abteilung.
b. Speckküche & Badzimmer.
c. Wärterzimmer.
d. Receptzimmer.
e. Beckenabtheilung.
f. Speckküche & Badzimmer.

g. Wärterzimmer.
h. Chirurgische - Abteilung.
i. Speckküche & Badzimmer.
k. Wärterzimmer.
l. Receptionsaal.
m. Abtheile.



12-
195
1295 1415